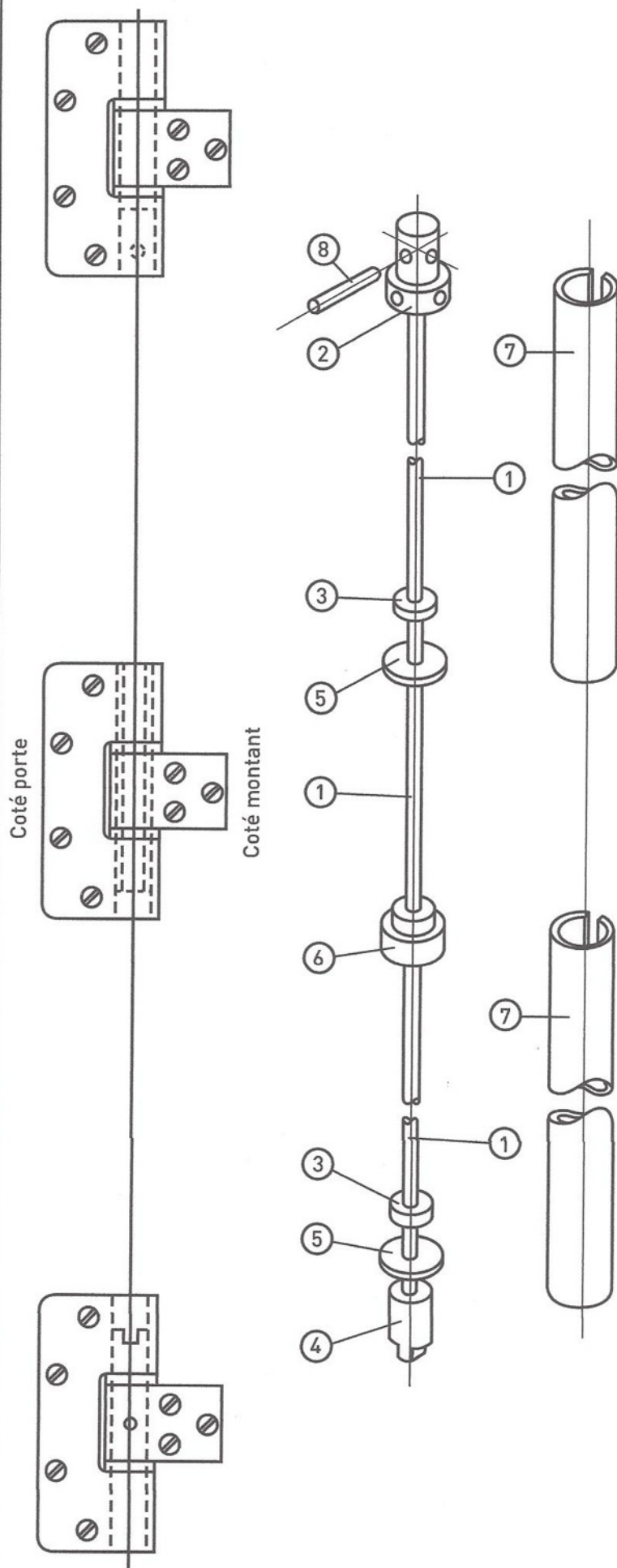


MISE EN ŒUVRE SUR PAUMELLES CHARNIÈRES



MONTAGE

Enfiler tige 1 et tenon 4 dans la mortaise axe bas.

Enfiler 5 et 3 sur tige 1 (puis 6 et 2 si porte 3 paumelles). Pour porte 2 paumelles fixer barillet 2 en serrant vis 6 pans creux dans l'un des trous du barillet 2. Tendre la tige 1 en appliquant une rotation du barillet 2 en 1/4 de tour.

Présenter la goupille 8. Essayer le réglage de la porte. Si nécessaire remettre 1/4 de tour.

FINITION

Remonter le 3 vers le haut jusqu'à chevauchement du barillet 2. Tracer puis scier le tube 7 au ras de la paumelle bas. Faire descendre la rondelle 3 à l'intérieur de 7 par la fente.

Légendes

- 1 Tige ressort
- 2 Barillet
- 3 Rondelle guidage
- 4 Tenon
- 5 Rondelle d'appui tube 7
- 6 Calot haut de tube inférieur
- 7 Tube enjoliveur
- 8 Goupille blocage